



**Produktspezifikation / Product specification**

**BPI | Cornfalke's Burger 80g**

ArtNr Kunde / Customer Code 77410

**Produktbeschreibung  
Product description**

Chicken Burger aus Hähnchenfleisch, fein gehackt, paniert, vorgebacken, vorgekocht und tiefgefroren.

Chicken Burger made from chicken breast meat, finely chopped, breaded, pre-fried, pre-cooked and deep frozen.

**Zutaten / Ingredients**

Zutaten: 57% Hähnchenfleisch, Trinkwasser, Maismehl, WEIZENMEHL, Rapsöl, Speisesalz, Zucker, Glukosesirup, Stärke, Capsicum-Oleoresin, Chili, GERSTENMALZEXTRAKT, Gewürzextrakt, Gewürze (mit SELLERIE), Dextrose, Aroma, Gewürzextrakt (SELLERIE), Paprikaextrakt, Zitronenöl, Farbstoffe (Paprikaextrakt).

Kann Spuren enthalten von Ei, Soja, Milch.

Ingredients: 57% chickenmeat, water, corn flour, WHEAT FLOUR, rapeseed oil, salt, glucose syrup, sugar, BARLEY MALT EXTRACT, Capsicum oleoresin, chili, spice extract, starch, spices (with CELERY), dextrose, Flavour, lemon oil, paprika extract, spice extract (CELERY), colour (paprika extract).

May contain traces of egg, soy, milk.

**Zubereitungshinweis  
Cooking instructions**

Backofen: Vorgeheizt (Umluft 200°C / Ober- Unterhitze 220°C) 17-19 min backen. Nach halber Zeit wenden.

Fritteuse: Bei 178°C für 4:30 min frittieren

Oven: Bake preheated (fan oven 200°C / top and bottom heat 220°C) for 17-19 minutes. Turn halfway through. Deep fryer: Fry at 178°C for 4:30 min.

**Halal / halal**

Ja / Yes

**Koscher / kosher**

Nein / no

**Endgewicht (g) / Final weight (g)**

80.0 ± 4 g

**Lagerung und Transport  
Storage and transportation**

Mindesttemperatur °C  
Minimum temperature °C

-18 °C - nach dem Auftauen nicht wieder einfrieren.

-18 °C - do not refreeze after thawing.

Mindestens haltbar ab  
Produktionsdatum (Monate)  
Shelf life from production  
date (months)

**18 Monate / months**

**Verpackung / Packaging**

**Primärverpackung / Primary Packaging**

Folie / foil

Gewicht Beutel (g) Tara / Bag weight (g) tara

20 g

Gewicht Beutel (g) Netto / Bag weight (g) net

2000 g

Gewicht Beutel (g) Brutto / Bag weight (g) gross	2020 g
<b>Sekundärverpackung / Secondary packaging</b>	Karton / carton
Anzahl Beutel im Karton / Number of bags in carton	5
Gewicht Karton (kg) Tara / Weight carton (kg) tara	0,44 kg
Gewicht Karton (kg) Netto / Weight carton (Kg) net	10 kg
Gewicht Karton (kg) Brutto / Weight carton (Kg) gross	10,44 kg
<b>Palettenart / Pallet type</b>	Euro
Kartons pro Palette / Cartons per pallet	56
Gewicht Palette (kg) Netto / Weight pallet (kg) net	560 kg
Gewicht Palette (kg) Brutto / Weight pallet (kg) gross	606,94 kg

**Durchschnittliche Nährwerte je 100 g / Average nutritional values per 100 g**

Energie / energy value	965 kJ   236 kcal
Fett / fat	11 g
davon: gesättigte Fettsäuren / of which: saturates	1,9 g
Kohlenhydrate / carbohydrate	19 g
davon: Zucker / of which: sugars	2,2 g
Eiweiß / protein	13 g
Salz / salt	1,4 g

**Allergene / Allergens**

<b>Allergen</b>	<b>Enthalten</b>	<b>Spuren</b>
<b>Allergen</b>	<b>Contain</b>	<b>Traces</b>
Eier u. Eierzeugnisse / Eggs and products thereof	-	X
Milch u. Milcherzeugnisse / Milk and products thereof	-	X
Soja u. Sojaerzeugnisse / Soybeans and products thereof	-	X
Sellerie u. Sellerieerzeugnisse / Celery and products thereof	X	-
Weizen u. Weizenerzeugnisse / Wheat and products thereof	X	-
Gerste u. Gerstenerzeugnisse / Barley and products thereof	X	-

**Weitere Allergene werden in unserem Betrieb nicht verarbeitet**  
**Other allergens are not processed in our company**

**Mikrobiologische Parameter /  
Microbiological parameters**

**Parameter / Parameter**

**Grenzwert / Limit Value**

Gesamtkeimzahl / Total plate account	> 1x10 <sup>5</sup> KbE /g
Entero bacteria	> 1x10 <sup>3</sup> KbE /g
Escheria Coli	>1x10 <sup>2</sup> KbE /g
Staph. Aureus	>1x10 <sup>2</sup> KbE /g
Salmonella spp.	nn in 25 g
Listeria monocytogenes	>1x10 <sup>2</sup> KbE /g
Campylobacter	nn in 25 g

**Compliance Erklärung  
Compliance statement**

Hiermit bestätigen wir, dass das oben genannte Fleischprodukt allen in der EU geltenden lebensmittelrechtlichen Verordnungen und Leitsätzen entspricht.

We hereby confirm that the above mentioned meat product complies with all in EU valid food law Regulations and Guide Lines.

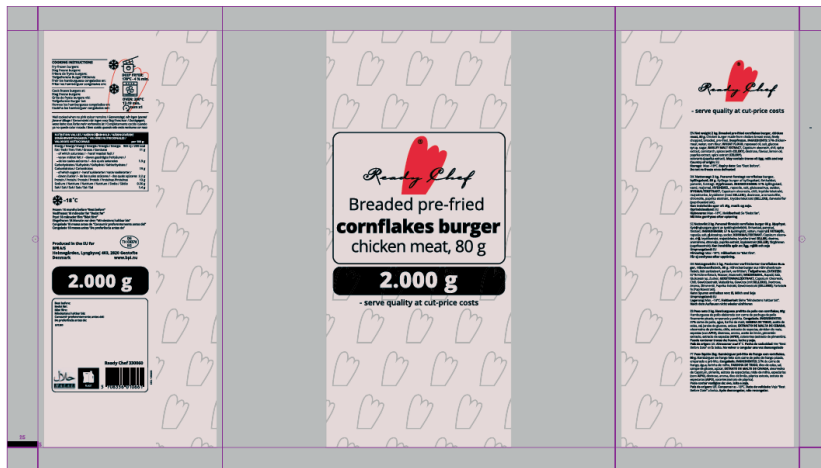
**Produzent / Producer**

Mantos Int. Food GmbH  
Eichrodter Weg 150  
D 99817 Eisenach

Dieses Dokument wurde elektronisch erstellt und ist ohne Unterschrift gültig.

This document was created electronically and is valid without a signature.

**Anlage / Attachment**



**Ready Chef Paneret forstegt cornflakes burger, kyllingekød, 80g.**  
**Ready Chef Breaded pre-fried cornflakes burger chicken meat, 80g**  
**Indeholder/Contains: 5 x 2000g e = 10,0 kg**

Kyllinge burger af kyllingekød, finthakked, paneret, forstegt. Dypfrosset.  
 Chicken burger made from chicken breast meat, finely chopped, breaded, pre-fried. Deepfrozen.

Ingredienser DK: 57% kyllingekød, vand, majsmeel, HVEDEMEL, rapsolie, salt, glukosesirup, sukker, BYGMALTEKSTRAKT, Capsicum oleoresin, chili, krydderiestrakt, majsstivelse, krydderier (med SELLER), dextrose, aromastoffer, citronolie, paprika ekstrakt, krydderiestrakt (SELLER), farvestoffer (paprikaekstrakt).  
 Kan indeholde spor af: ÆG, MÆLK og SOJA

Ingredienser UK: 57% chicken meat, water, corn flour, WHEAT FLOUR, rapeseed oil, salt, glucose syrup, sugar, BARLEY MALT EXTRACT, Capsicum oleoresin, chili, spice extract, cornstarch, spices (with CELERY), dextrose, flavour, lemon oil, paprika extract, spice extract (CELERY), colorants (paprika extract).  
 May contain traces of: EGG, MILK and SOY

Opbevares: Max -18°C Holdbarhed: Se "Bedst før". Må ikke genfryses efter opthøjet.  
 Storage: Max -18°C Expiry Date: See "Best Before". Do not re-freeze once defrosted.

Tilberedning:  
 Friture: Steg frosne burgere 178°C – 4 ½ min  
 Ovn: Steg frosne burgere 200°C 17-19 min. vend en gang  
 Cooking instructions:  
 Deep Fryer: Fry frozen burgers 178°C – 4 ½ min  
 Oven: Cook frozen burgers 200°C 17-19 min. turn once

**ART.NO: 77410**  
 Oprindelsesland: EU  
 Country of origin: EU

Produceret for: / Produced for:  
 BPI A/S, Holmegården  
 Lyngbyvej 403, 2820  
 Gentofte, Denmark

Produceret af/Produced by:  
 Mantos Int. Food GmbH  
 Eichrodter Weg 150  
 99817 Eisenach, Germany

Næringsværdier/ Nutritional values	per 100 g
Energi/Energie	865 kJ/230 kcal
Fedt/Fat	11,0g
Heraf mættede fedtsyrer/ of which saturated fatty acids	1,8g
Kulhydrater Carbohydrates	19,0g
Heraf sukker/ of which sugar	2,2g
Protein	13,0g
Natrium	0,58g
Salt	1,4g

Barcode: 15708356010668